

FLEXI+

Le concept constructif
100% adaptable

 **EIFFAGE**
CONSTRUCTION

FLEXI+

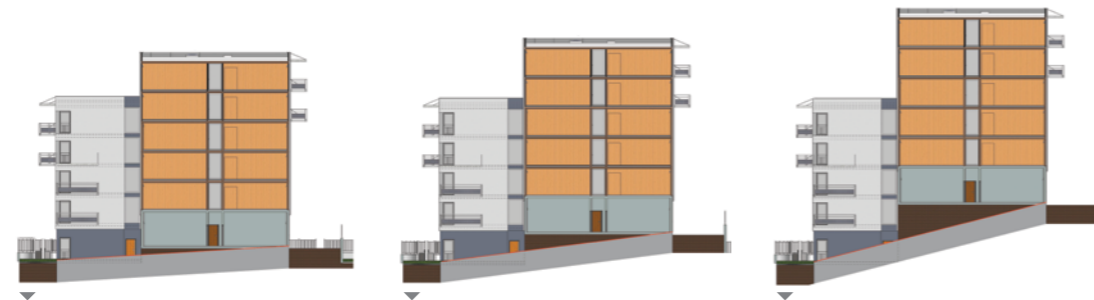
Quand vos constructions s'adaptent à toutes les configurations

Dernier né de la gamme EIFFABITAT®, « FLEXI+ » fait entrer la construction dans une nouvelle ère d'adaptabilité et d'efficacité. Idéal pour répondre aux contraintes les plus spécifiques en matière de topographie et de volumétrie, ce concept innovant permet d'imaginer des bâtiments à hauteur variable, alliant à la fois esthétique et confort.

Le concept « FLEXI+ » s'adapte à tous les terrains et toutes les configurations architecturales, en limitant les adaptations topographiques et en optimisant l'espace disponible, aussi bien pour le bâtiment dans son ensemble que pour chaque logement. Une manière originale d'inscrire l'habitat en hauteur dans un cadre plus flexible, tout en maîtrisant les paramètres coûts et délais.

TOPOGRAPHIE : ne subissez plus les accidents de terrain

Fruit de la recherche des équipes d'Eiffage Construction, le concept « FLEXI+ » s'adapte aisément aux configurations de terrains les plus improbables et les plus inclinées. Le principe du noyau central unique permet un décalage allant d'un demi-niveau à plusieurs niveaux, pour un bâtiment modulable aussi bien en fonction des impératifs topographiques que des exigences de programmation immobilière.



Pente à ≈ 6 % • 1/2 niveau de décalage

Pente à ≈ 13 % • 1 niveau de décalage

Pente à ≈ 25 % • 2 niveaux de décalage

VOLUMÉTRIE : la solution pour des bâtiments à proportions variables

De par sa grande souplesse, le concept « FLEXI+ » offre des solutions adaptées à toutes les volumétries, tant en termes de hauteur que de proportions. Un même ensemble résidentiel peut ainsi proposer des bâtiments à hauteur variable, quel que soit le terrain sur lequel il est construit – tout en étant conforme au gabarit du Plan Local d'Urbanisme.



« Une solution pour des bâtiments adaptés aussi bien aux impératifs topographiques qu'aux exigences de programmation à hauteur variable. »

JUSQU'À
25%
DE PENTE



Réponse MAP Architecture à un concours national en conception-réalisation pour la construction de 600 logements sur l'ensemble du territoire.

Une organisation spatiale optimale

« FLEXI+ » est structuré autour d'une « rotule » centrale, véritable cœur du bâtiment où sont intégrées les liaisons verticales (cages d'escaliers et ascenseurs). Cette organisation de l'espace permet d'offrir aux résidents des accès différents au bâtiment, ainsi que des circulations communes naturellement éclairées.

Une offre de logement évolutif intégrée

Visible de l'extérieur, la modularité inédite « FLEXI+ » déploie également ses atouts à l'intérieur, pour un agencement optimal de chaque logement. En effet, la flexibilité des surfaces offerte permet d'attribuer des espaces différents en fonction des lots : la garantie d'un logement évolutif, mais toujours avec un séjour en angle et une façade exposée au soleil.

Proposer des maisons sur le toit

À cette modularité s'ajoute la possibilité de construire, en terrasse des bâtiments, des maisons de ville avec jardins privatifs (T3 et +). Une souplesse architecturale supplémentaire qui, outre un rendu visuel original, permet de proposer des biens d'exception.

Caractéristiques techniques des logements

FLEXI+

- Double orientation des logements (à partir du T3)
- Séjour en angle avec optimisation thermique STD (Simulation Thermo Dynamique)
- Intégration des modules de salles de bains HVA Concept®
- Efficacité énergétique adaptable à la demande (RT 2012)
- Panneaux solaires thermiques pour la production d'eau chaude sanitaire (optionnel)

CONCEPT LIGNUM

Un concept déclinable en filière sèche

« FLEXI+ » trouve sa complémentarité naturelle avec la version 2D du Concept Lignum® – la solution « hautes performances » en bois massif contrecollé d'Eiffage Construction. Idéal en cas de sol délicat du fait de son poids allégé, Concept Lignum® s'appuie sur un assemblage sur site de panneaux de bois massif issu de forêts labellisées FSC® et PEFC™. La conception sur mesure de chaque projet peut se décliner aussi bien pour les finitions extérieures (avec des résultats similaires à la filière béton) que pour les finitions intérieures (par exemple pour un plafond bois apparent). Une solution innovante, facile à mettre en œuvre, et offrant un bilan carbone inégalable et des qualités structurelles remarquables.

en résumé

Eiffage Construction Concept Lignum®

- Une solution modulaire en 2D aux grandes capacités structurelles
- Une facilité de mise en œuvre proche du prémur béton
- Des délais de chantiers réduits de 20 % en moyenne
- Des coûts maîtrisés
- Des performances thermiques et énergétiques remarquables (pas de pont thermique)
- Un cycle de vie parfaitement maîtrisé pour une solution 100 % recyclable



Eiffage Construction, partenaire de tous les parcours résidentiels

« FLEXI+ » fait partie de la gamme EIFFABITAT®, l'offre globale dédiée au parcours résidentiel, depuis les logements étudiants jusqu'à l'hébergement des personnes âgées dépendantes. Imaginée afin de répondre aux besoins concrets des bailleurs sociaux, collectivités territoriales et investisseurs, EIFFABITAT® s'adresse à tous les acteurs désireux de développer ou revaloriser durablement leur patrimoine de logements, pour un hébergement performant, économique et confortable des personnes, tout au long de la vie.

La gamme EIFFABITAT® comprend également :

H2CO, l'Habitat à Coûts et Consommations Optimisés

Labellisé CQFD, ce concept de logements traversant garantit, grâce à sa compacité, la performance énergétique du bâtiment. La rationalisation de la construction des bâtiments H2CO permet par ailleurs une réduction des délais et des coûts.

EcoEco, la construction à haute performance énergétique et à coûts maîtrisés

Alliant prestations de qualité et performances, EcoEco offre une approche à la fois économique et écologique de la construction, via des logements basse consommation à coûts maîtrisés et issus d'une production industrialisée.



11, place de l'Europe - BP 46 - 78141 Vélizy-Villacoublay
Téléphone : +33 (0)1 34 65 89 89

www.eiffageconstruction.com



Eiffage Construction est l'une des 5 branches du groupe Eiffage, 3^e major français et 5^e européen du BTP et des concessions. Eiffage Construction intègre l'ensemble des métiers liés à l'aménagement urbain, la promotion immobilière, la construction, les travaux services et le facility management.